



**METALBUILD**  
SNIPER PACK

**METALBUILD**

取扱説明書



**SNIPER PACK**

メタルビルド スナイパーパック

©創通・サンライズ  
※画像はイメージです。  
※本書の画像と商品とは多少異なりますので、ご了承ください。



セット内容

取扱説明書(本書)



スナイパーパック 本体



スナイパーライフル

※ 梱包用サポートを外してご使用ください。



ハンドガン



支柱ジョイントA



支柱ジョイントB



台座



支柱

※ 本書の画像には試作品を使用しています。実際の商品とは、多少異なりますのでご了承ください。

注意  
CAUTION

※ 本商品は全体に彩色を施しております。組み立て～操作の際にキズがつくおそれがありますので取扱には十分注意してください。  
※ All parts of this product have been painted. Please take thorough care when handling the product as there is a risk of scratching the product when assembling and operating it.

※ 別売りの「METAL BUILD ガンダムアストレイブルーフレームセカンドリバイ」「METAL BUILD ローエングリンランチャー」を使用します。上記商品の取扱説明書も合わせてご確認ください。

注意 お買い上げのお客様へ必ずお読みください。

- 本商品の対象年齢は15才以上です。対象年齢未満のお子様には絶対に与えないでください。
- 小さな部品がありますので、小さなお子様が悪く飲み込まないように注意してください。
- 尖った部分や鋭い部分がありますので、取扱や保管場所に注意してください。思わぬケガをするおそれがあります。
- 可動部の隙間には指などを入れないでください。はさまれてケガをするおそれがあります。

《使用上の注意》

- 本商品は精密に作られています。無理な力を加えたり、落としたりすると破損するおそれがあります。
- 関節部分を曲げたり回転させたりする時に、無理に動かすと彩色がはがれるおそれがありますので注意してください。
- 本商品は樹脂製のソファやシート、タイルなどの上に置かないでください。長時間接触していると色が移る場合があります。

矢印一覧 / Arrow List

- ← (Red dashed arrow) 取り付けます。 Attachable
- ← (Blue solid arrow) 取り外します。 Removable
- ← (Green solid arrow) 可動します。 Movable

■ 取扱説明書の画像と商品とは、多少異なりますのでご了承ください。

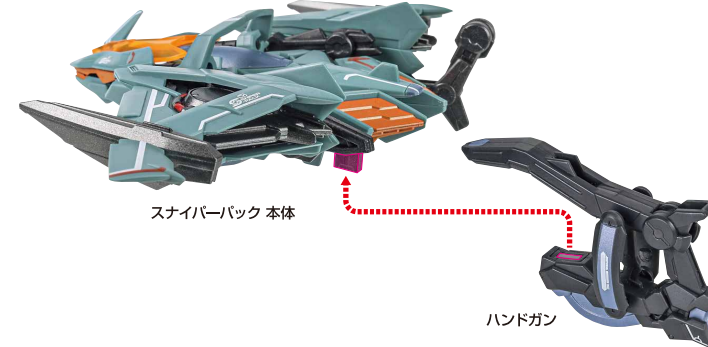
ディスプレイサポートには別売りの魂STAGEを!⇒



[https://tamashii.jp/special/t\\_stage/](https://tamashii.jp/special/t_stage/)

スナイパーパックの組み立て方

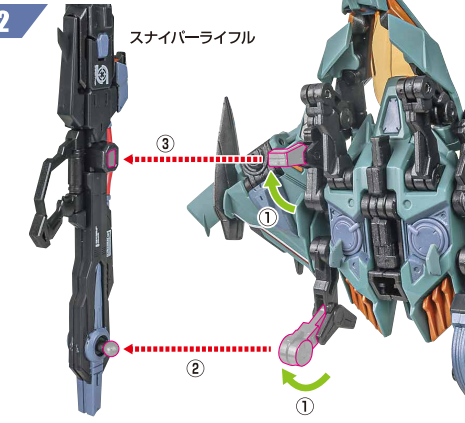
1



スナイパーパック 本体

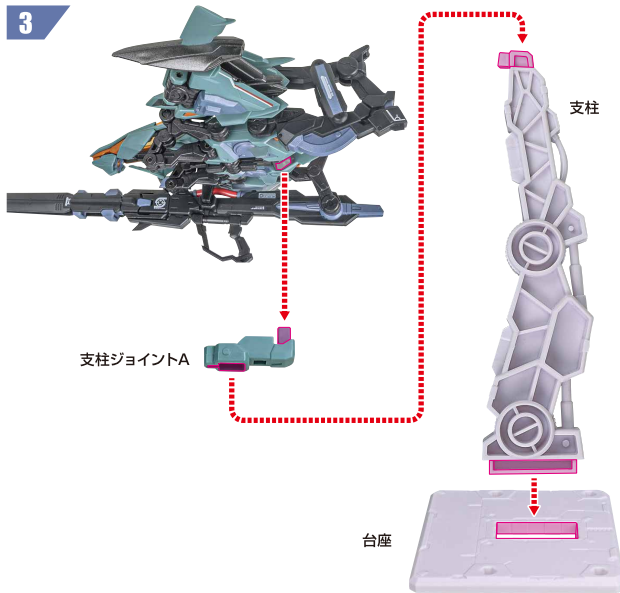
ハンドガン

2



スナイパーライフル

3



支柱

支柱ジョイントA

台座

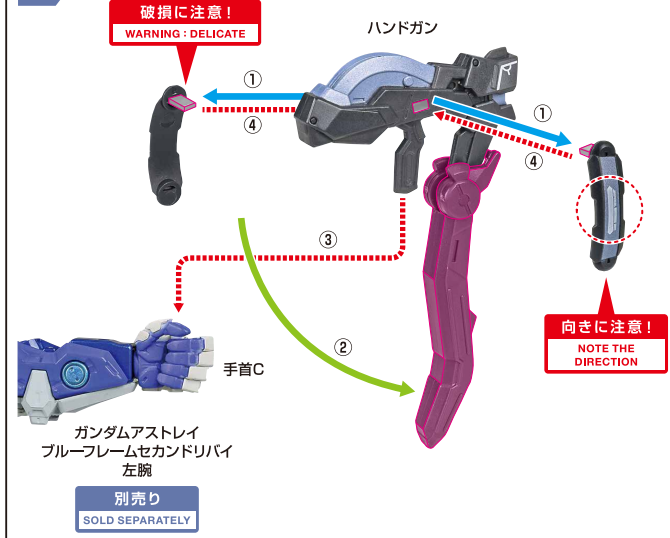
※ 画像のようになります。



転倒注意!  
WARNING: TUMBLE

ハンドガン

1



破損に注意!  
WARNING: DELICATE

ハンドガン

手首C

ガンダムアストレイブルーフレームセカンドリバイ 左腕

別売り  
SOLD SEPARATELY

向きに注意!  
NOTE THE DIRECTION

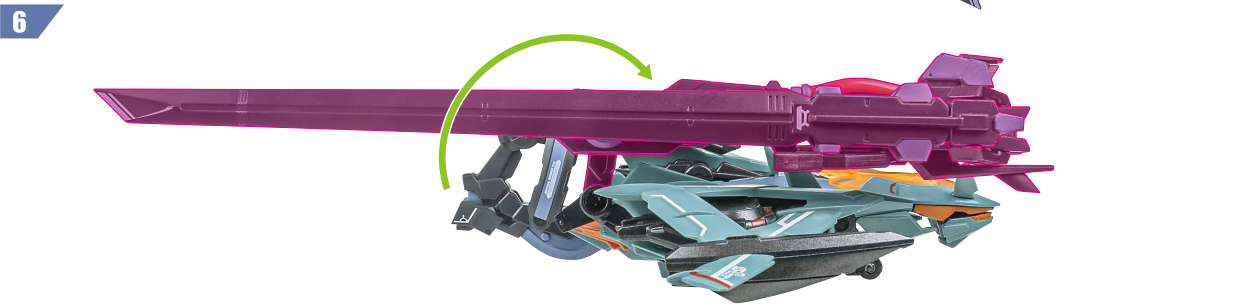
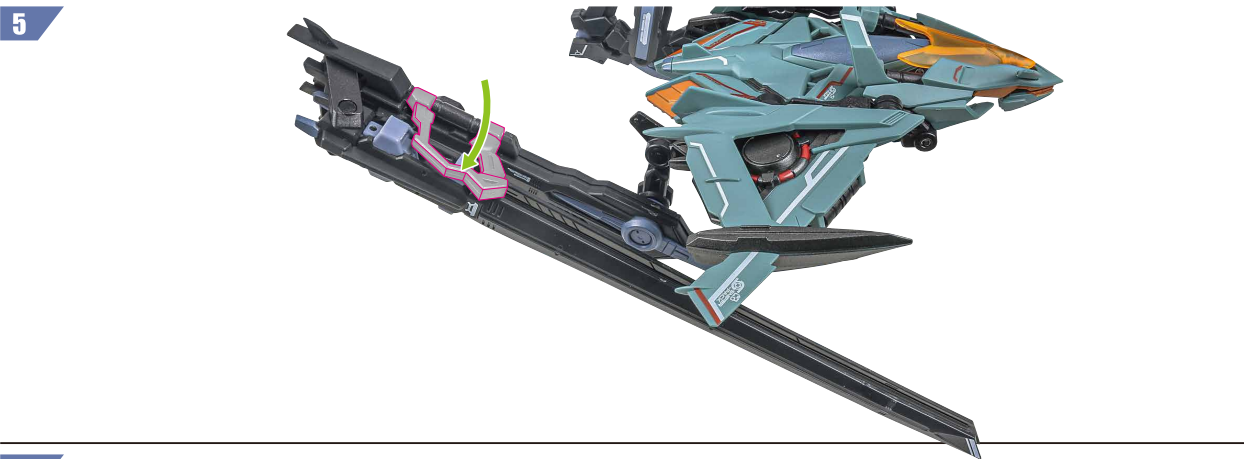
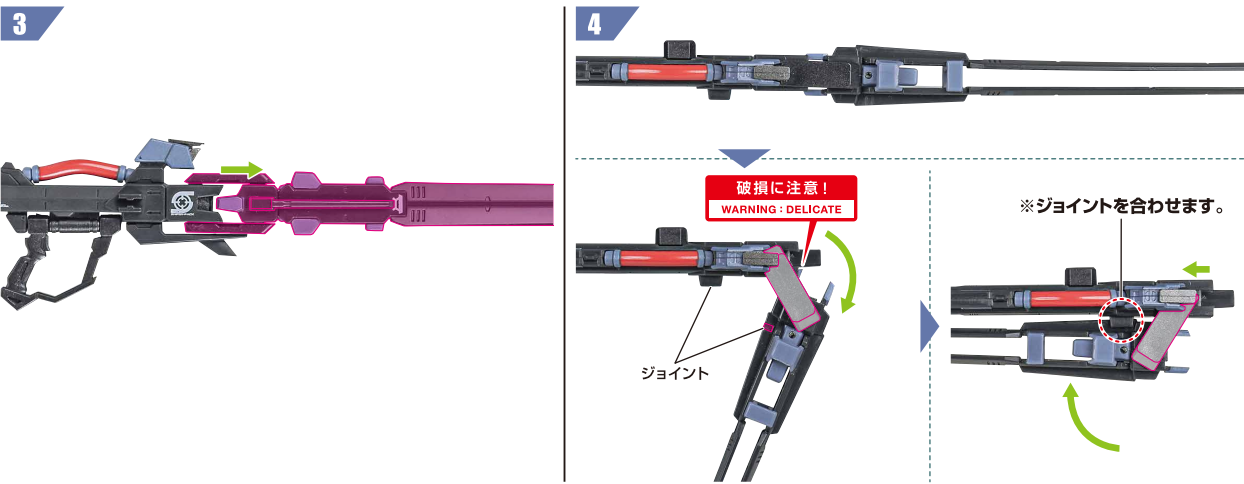
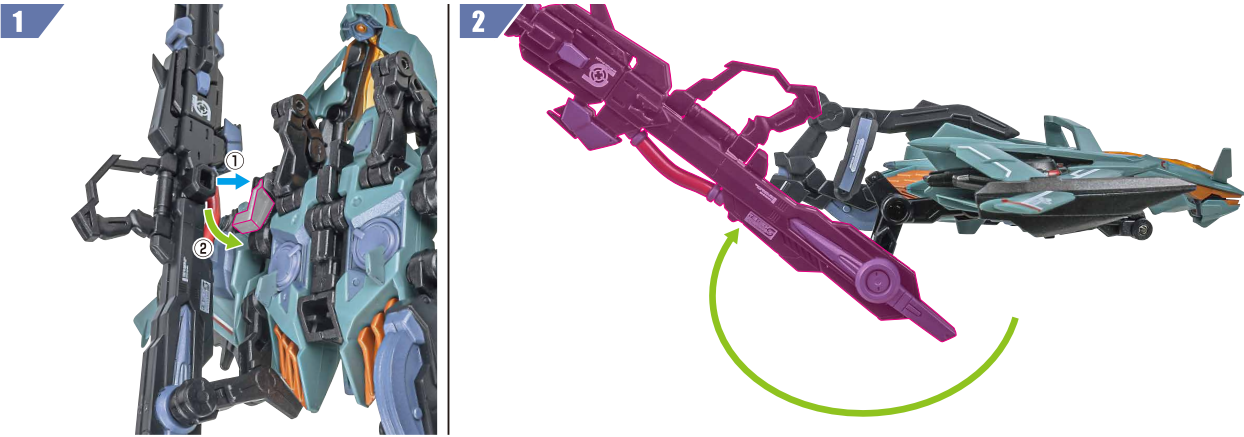


「ガンダムアストレイブルーフレームセカンドリバイ」付属アーマーシューナイダー  
別売り  
SOLD SEPARATELY

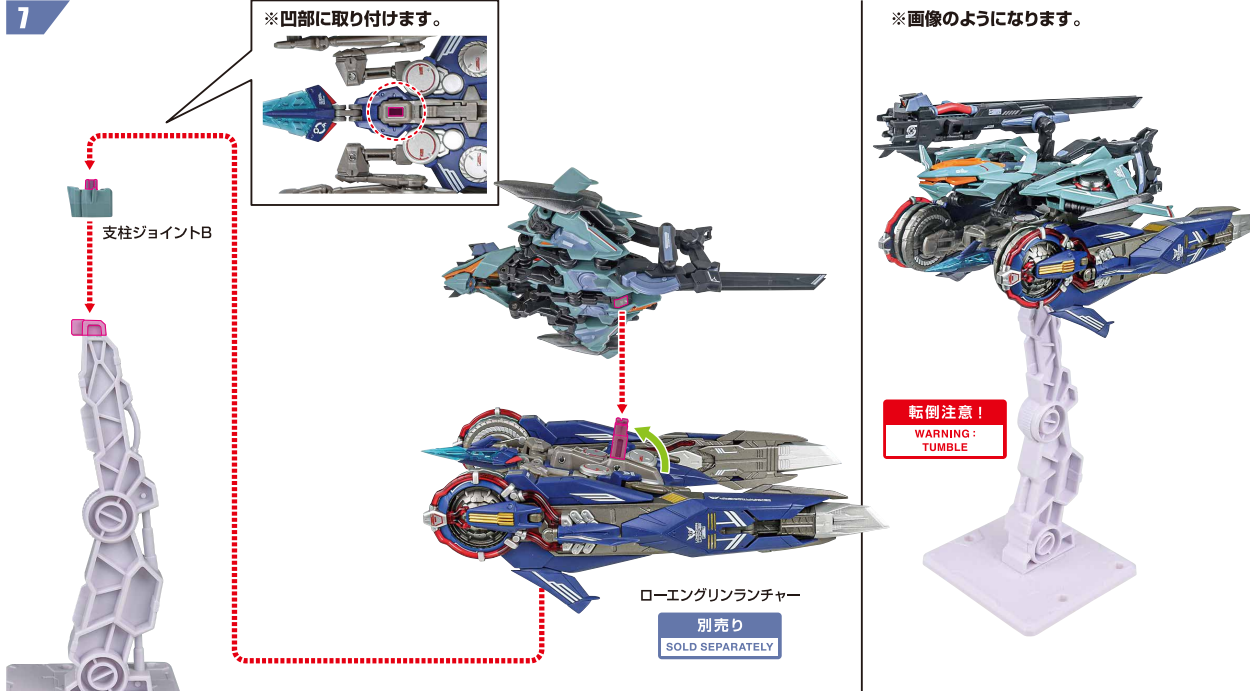
② ひっかけます。



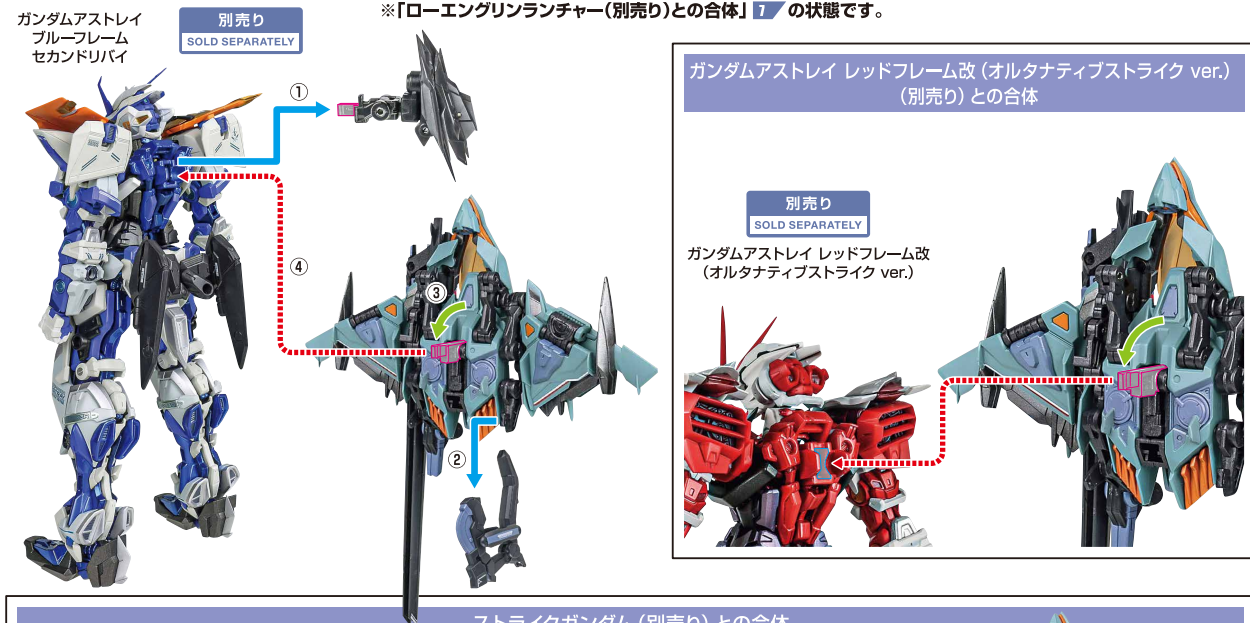
### ローエングリンランチャー(別売り)との合体



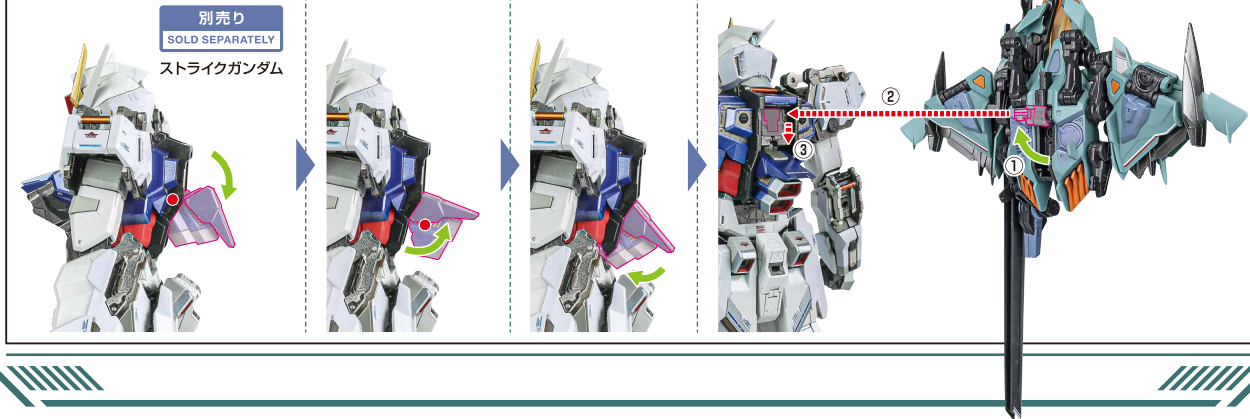
### 7



### ガンダムアストレイブルーフレームセカンドリバイ(別売り)との合体

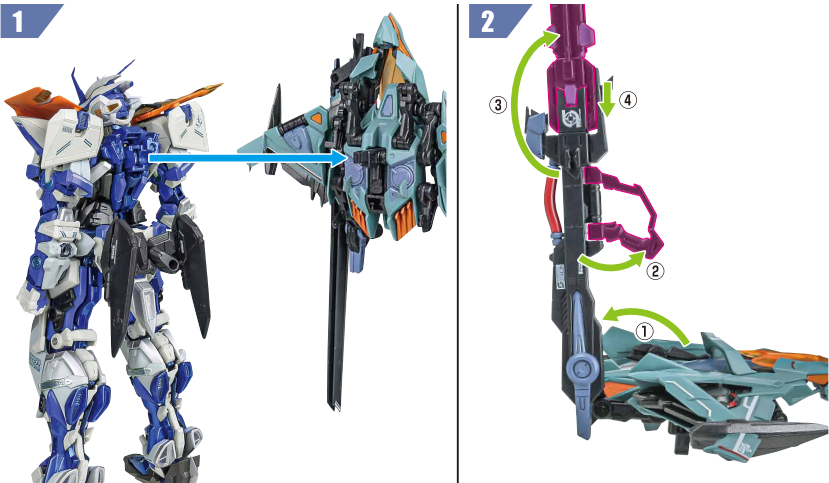


### ストライクガンダム(別売り)との合体

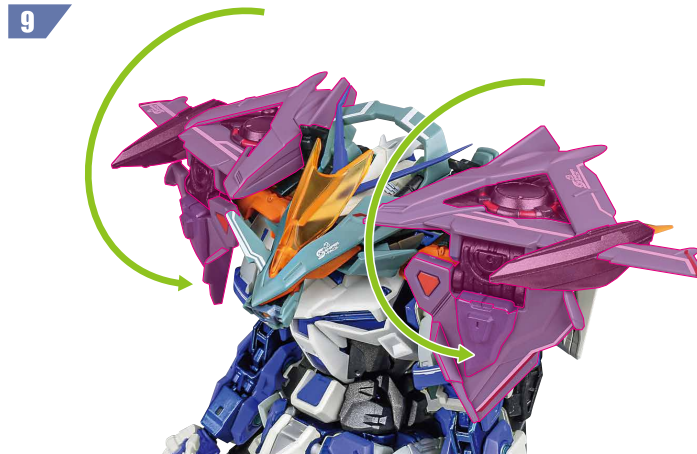
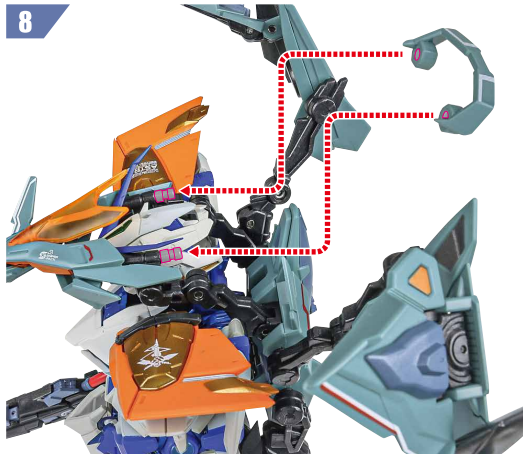
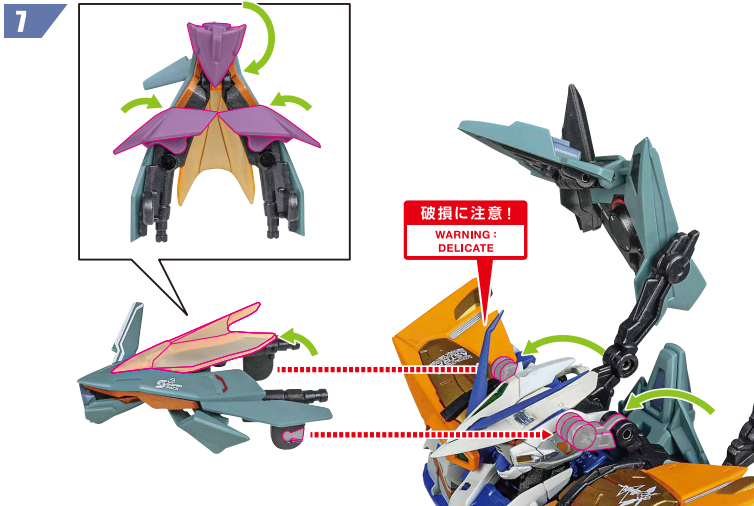
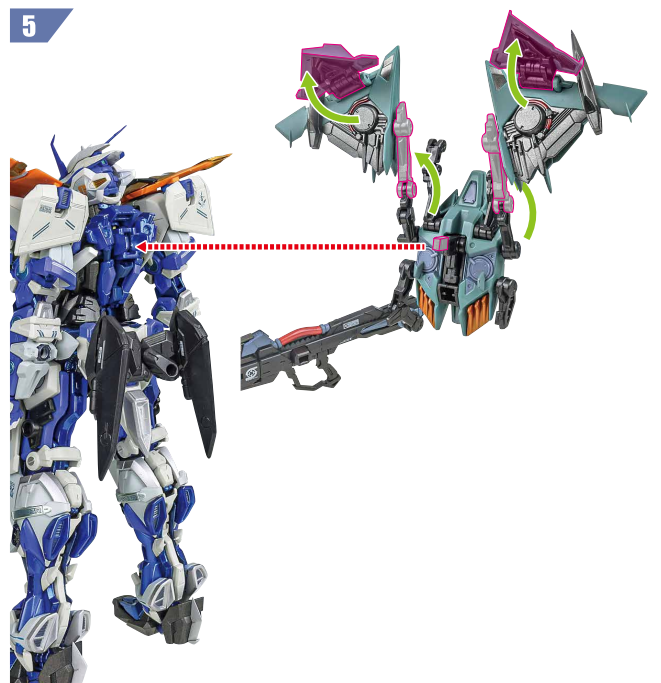
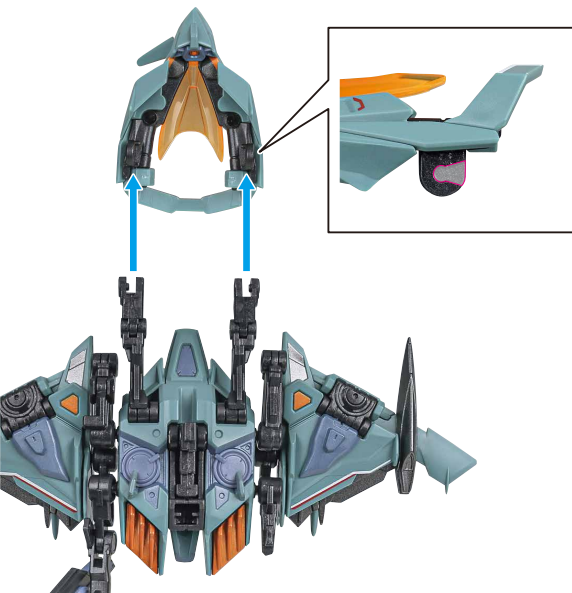




射撃モード



4 ※バイザーの着脱部には、画像の形状のミソがありますので、バイザーの前方向に引っ張って外してください。(本体から分離させる時にも、特に注意してください。)



※画像ようになります。

転倒注意!  
WARNING: TUMBLE

