

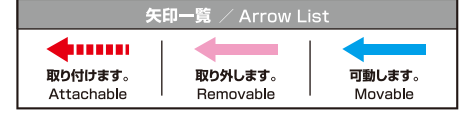
注意

お買い上げのお客様へ 必ずお読みください。

- 本商品の対象年齢は15才以上です。対象年齢未満のお子様には絶対に与えないでください。
- 小さな部品があります。お子様の手の届かないところに保管してください。窒息などの危険があります。
- 尖った部分や鋭い部分、危険な隙間がありますので、取扱や保管場所に注意してください。思わぬケガをする恐れがあります。
- 耳の近くで使用しないでください。誤って使用すると、聴覚を損なう恐れがあります。
- 本商品にはスピーカーを使用しています。ベースメーカーをご使用の方は注意してください。
- 本商品を時計・磁気カードなどに近づけないでください。磁気で機能異常が起こる場合があります。
- 《電池を誤使用すると発熱・破裂・液漏れの恐れがあります。下記に注意してください》
- 二次電池(充電式電池)は、絶対に使用しないでください。
- 古い電池と新しい電池、いろいろな種類の電池を混ぜて使わないでください。
- +-(プラスマイナス)を正しくセットしてください。
- 長期間使用しない場合は電源を切り、電池をはずしてください。電池を入れたままにしておくと、液漏れの恐れがあり危険です。
- ショートさせたり充電、分解、加熱、火の中に入れてたりしないでください。
- 万一、電池から漏れた液が目に入ったときはすぐに大量の水で洗い、医師に相談してください。皮膚や服に付いたときは水で洗ってください。
- 廃棄するときは、自治体の廃棄処理の指示に従ってください。

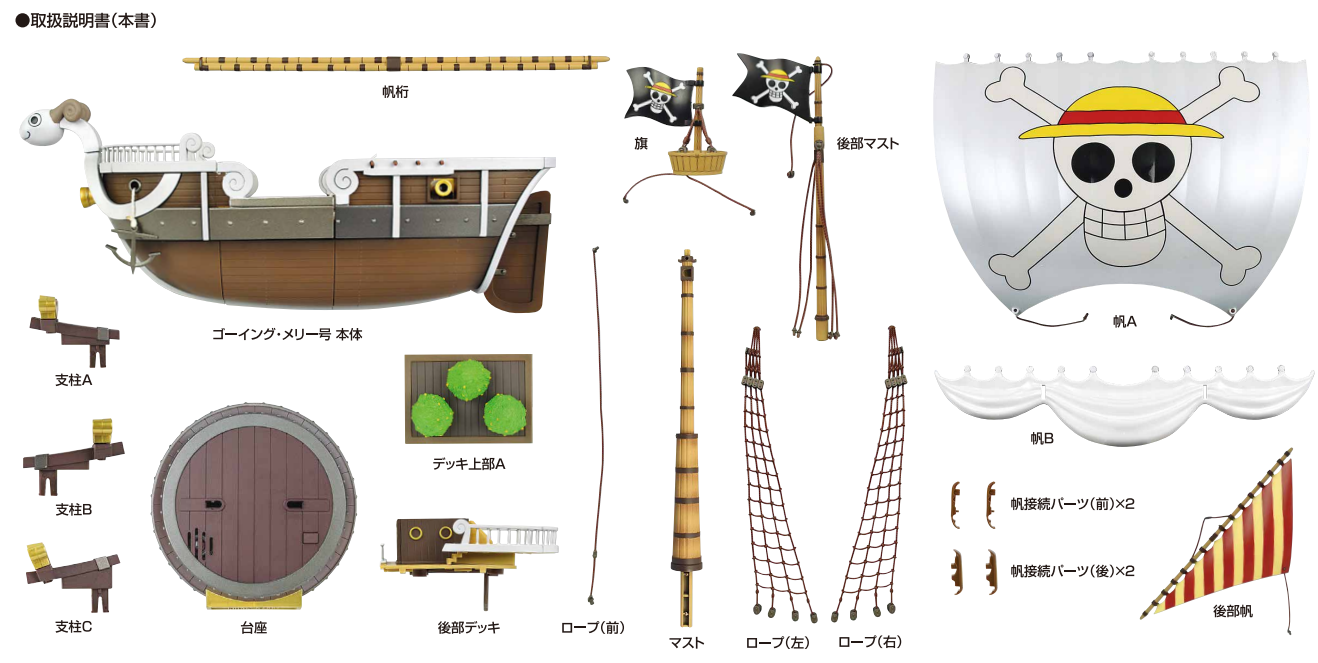
- 《使用上の注意》
- 本商品は精密に作られています。無理な力を加えたり、落としたりすると破損する恐れがあります。
 - 本商品を樹脂製のソファやシート、タイルなどの上に置かないでください。長時間接触している色が移る場合があります。
 - 商品の特性上聞き取りにくい場合があります。ご了承ください。
 - 本体や部品を箱に戻す場合は、梱包材に包んでから行ってください。

ディスプレイサポートには別売りの魂STAGEを!→
https://tamashiiweb.com/special/t_stage/

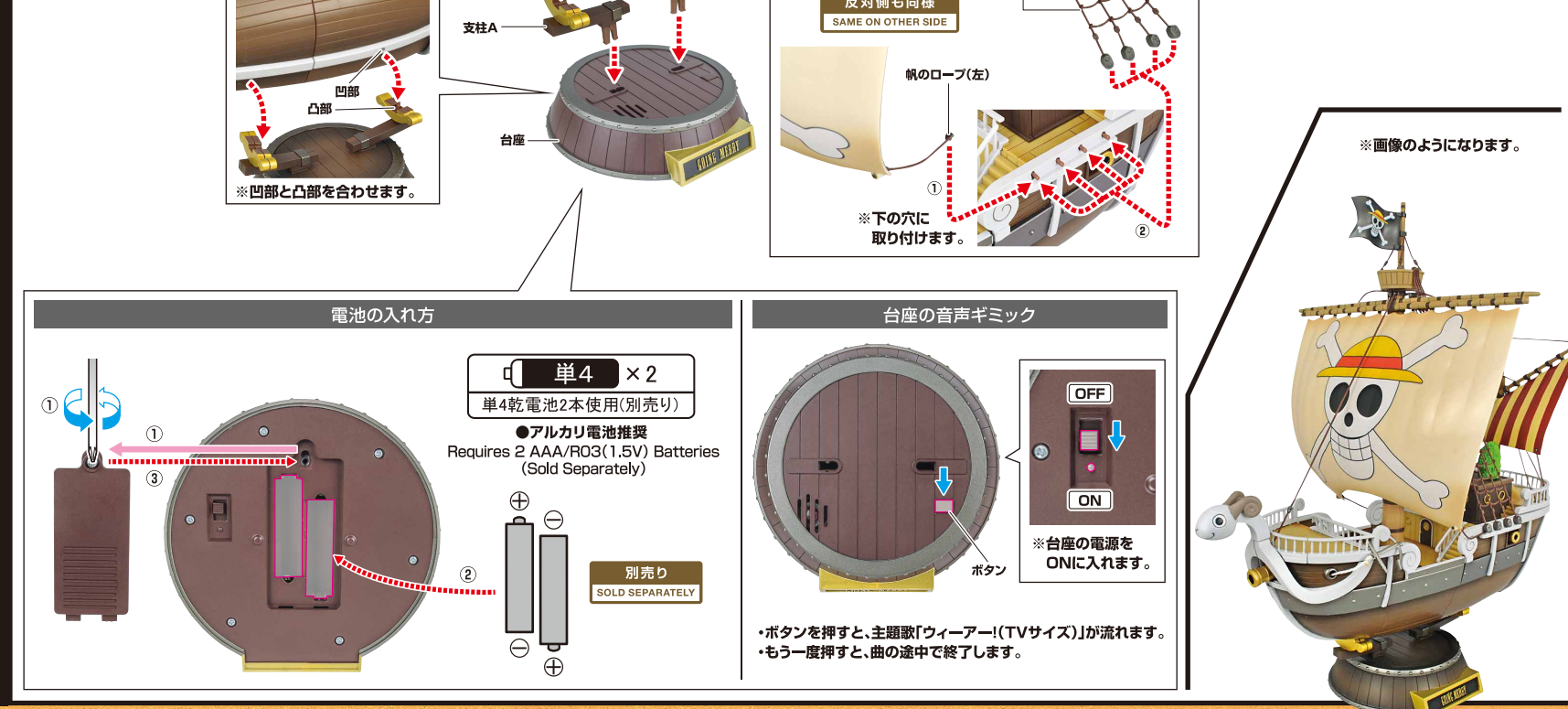
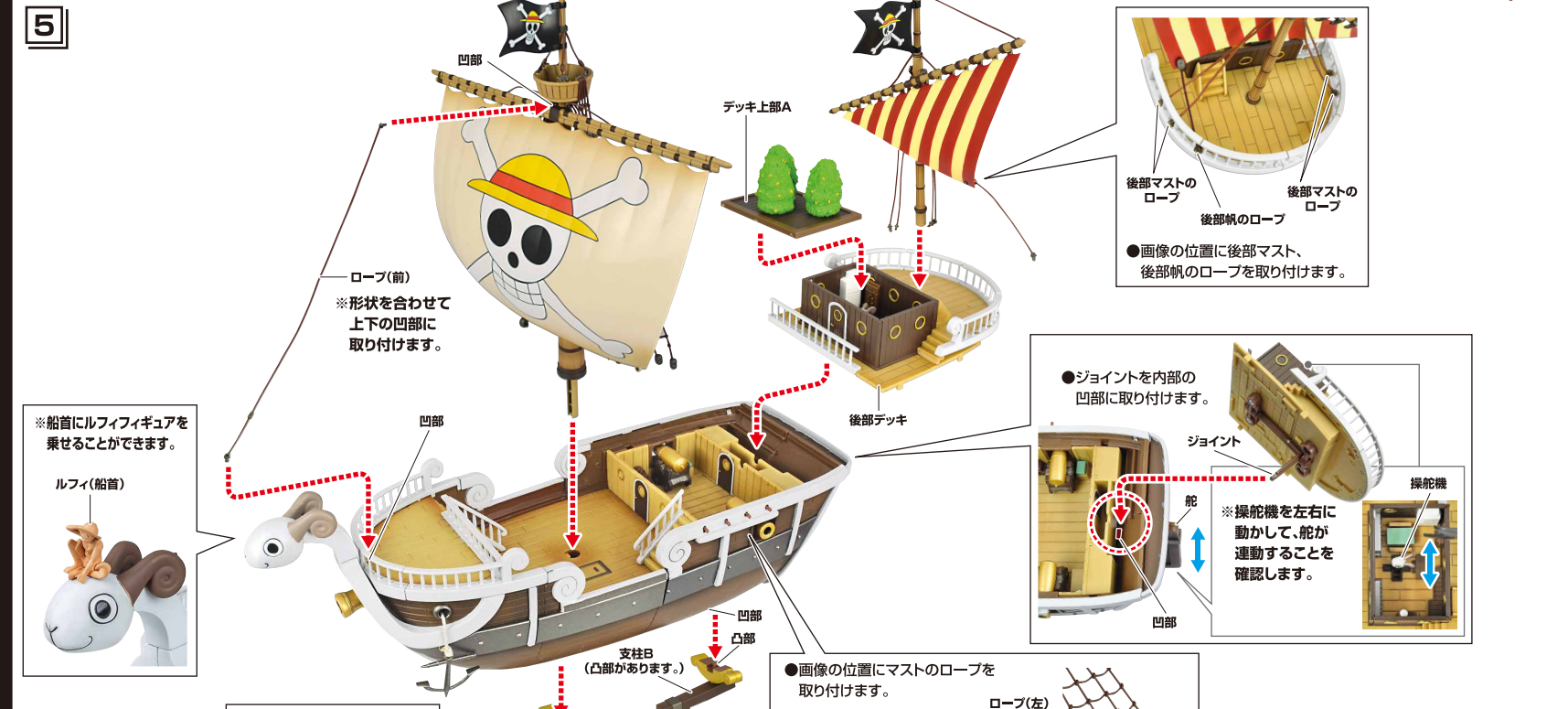
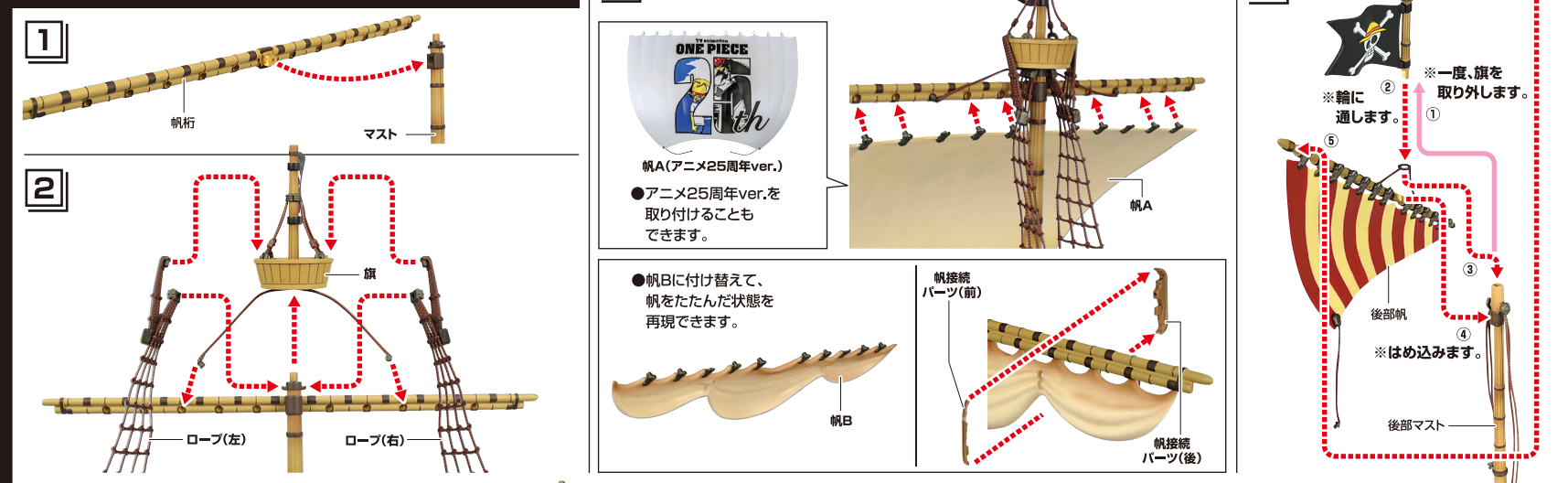


※取扱説明書の画像には従来品を使用しております。商品とは、多少異なりますのでご了承ください。

セット内容



ゴーイング・メリー号(出航状態)の組み立て方



ゴーイング・メリー号の各ギミック

●本体から各パーツを取り外して、メリー号内部を展開することができます。

※本体甲板の取り外し方は「本体大破状態への組み替え」の⑤を参照してください。

●操舵機を左右に動かすと連動して、舵を動かすことができます。

●ハンドルを回して、内蔵のロープをゆるめると、錨を引き出すことができます。巻き上げるときは、逆に回してください。

●錨を本体前部デッキに掛けることができます。

本体大破状態への組み替え

1

2

3

※この部分が異なります。

※「[出航状態]の組み立て方」を参考に、マストを「マスト(修理)」に交換します。

4

5

6

7

※画像のようになります。

フィギュアのディスプレイ

救命艇A

救命艇台座A

救命艇B

救命艇台座B

※画像のようにディスプレイします。